



**METALDEZA**

METALÚRGICA DEL DEZA S.A.



**Metalúrgica del Deza, S.A.** nace en 1987 como resultado de la inquietud de un grupo de industriales de la Comarca del Deza (Lalín, Pontevedra), por cubrir un vacío en el sector metalúrgico en la zona centro de Galicia.

QUIENES SOMOS  
**HISTORIA**

**La primera piedra de nuestra empresa fue la ilusión por crear soluciones constructivas ambiciosas.**

Desde el primer momento apostamos por la incorporación de personal de primera línea y la renovación constante de maquinaria y equipos, con el objetivo de aportar a nuestros clientes el mejor apoyo técnico para el desarrollo de sus proyectos de estructura metálica y calderería.

Con más de 25 años de historia a nuestras espaldas y posicionados como una de las empresas de referencia dentro del sector metalúrgico español, en Metaldeza avanzamos con paso firme y decidido abriéndonos camino en el mercado internacional.

Nuestra creciente presencia en Latinoamérica a través de nuestras filiales, así como los proyectos realizados en países como Angola, Argelia, Brasil, Francia, Haití o Panamá, avalan nuestra capacidad para llegar a cualquier parte del mundo con garantía de éxito.





# NUESTRAS INSTALACIONES

Nuestros modernos y sofisticados procedimientos de fabricación nos permiten desarrollar soluciones adaptadas a sus necesidades, minimizando errores y optimizando el proceso productivo para poder fabricar hasta **1.000 toneladas/mes** bajo estrictos estándares de calidad.

**28.100 m<sup>2</sup> de instalaciones**

**14.218 m<sup>2</sup> cubiertos**

**910 m<sup>2</sup> de oficinas**

Capacidad de elevación de **72 t.**





Gracias a nuestra política de inversiones en calidad, medioambiente y seguridad y salud, Metaldeza se eleva como una de las firmas más modernas y eficaces del sector. Conocer las necesidades y exigencias del mercado y adaptarnos a los requisitos de cada uno de nuestros proyectos ha sido nuestra razón de ser desde nuestros orígenes.

A día de hoy tenemos implantado un Sistema de Aseguramiento de Calidad de acuerdo con la norma UNE EN ISO 9001:2008, un Sistema de Control de Producción en Fábrica de acuerdo con la norma UNE EN 1090-1:2009 y un Sistema de Aseguramiento de los Requisitos de Calidad de Soldeo de acuerdo con la norma UNE EN ISO 3834-2:2006, todos ellos certificados por Lloyd's Register., Sistema de Gestión Medioambiental según UNE EN ISO 14001:2004 y EMAS y Sistema de Gestión de la Seguridad y Salud en el Trabajo según el estándar OHSAS 18001:2007.



Disponemos además de la autorización para la fabricación de aparatos a presión con el número de inscripción REP-FRP-40-PO.

Metaldeza está inscrita en el registro REPRO con el número 304360



# CALIDAD



Nuestra dedicación y profesionalidad han estado enfocadas al establecimiento de relaciones duraderas con nuestros clientes, proporcionándoles seguridad y tranquilidad. Entre nuestros principales clientes podemos citar:



NUESTROS  
CLIENTES



# INGENIERIA

En Metaldeza contamos con un equipo técnico altamente cualificado y los medios más avanzados para alcanzar los mejores resultados.





## **INGENIERÍA AL SERVICIO DE LA FABRICACIÓN:**

Desde el departamento de ingeniería organizamos toda la fabricación para tener controladas en todo momento cada una de las secuencias del proceso productivo.

## **INGENIERÍA AL SERVICIO DE LA LOGÍSTICA:**

Desde nuestro departamento de ingeniería desarrollamos las soluciones que mejor se adapten a sus necesidades logísticas, garantizándole el suministro en perfectas condiciones, tanto a nivel nacional como internacional.

Los proyectos realizados en países como Argelia, Brasil, Francia, Haití o Panamá son una buena muestra de nuestro saber hacer.

## **INGENIERÍA AL SERVICIO DEL MONTAJE:**

Garantizamos un montaje perfecto gracias a un trabajo de ingeniería minucioso, adaptado a cada proyecto y realizado siempre desde la fase inicial del diseño.

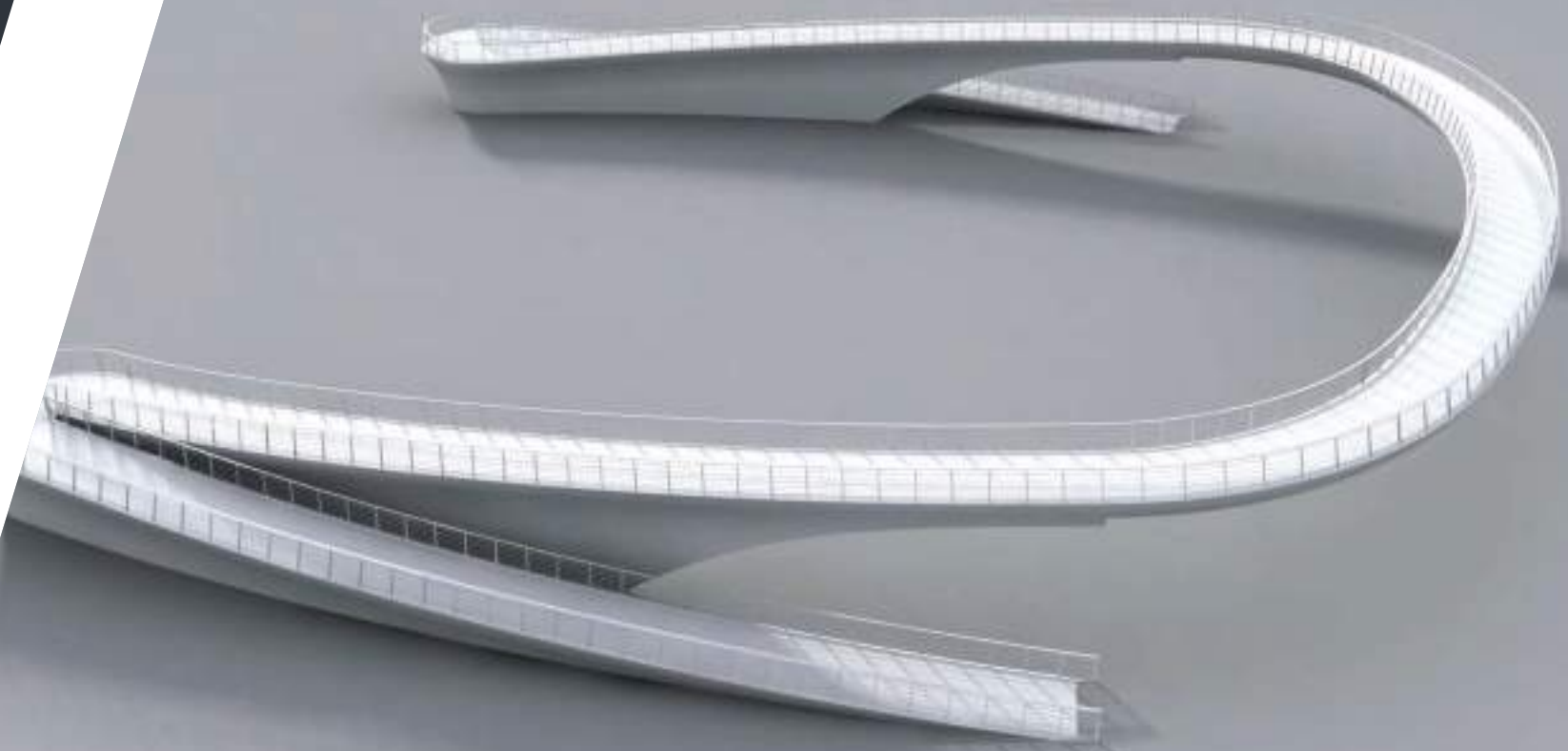
De esta forma podemos agilizar el montaje optimizando los recursos, sin riesgos ni imprevistos.

Estudiamos las secuencias de montaje para que no haya conflictos en obra, faltas de material, paradas innecesarias, etc., mejorando así la rentabilidad del proyecto.



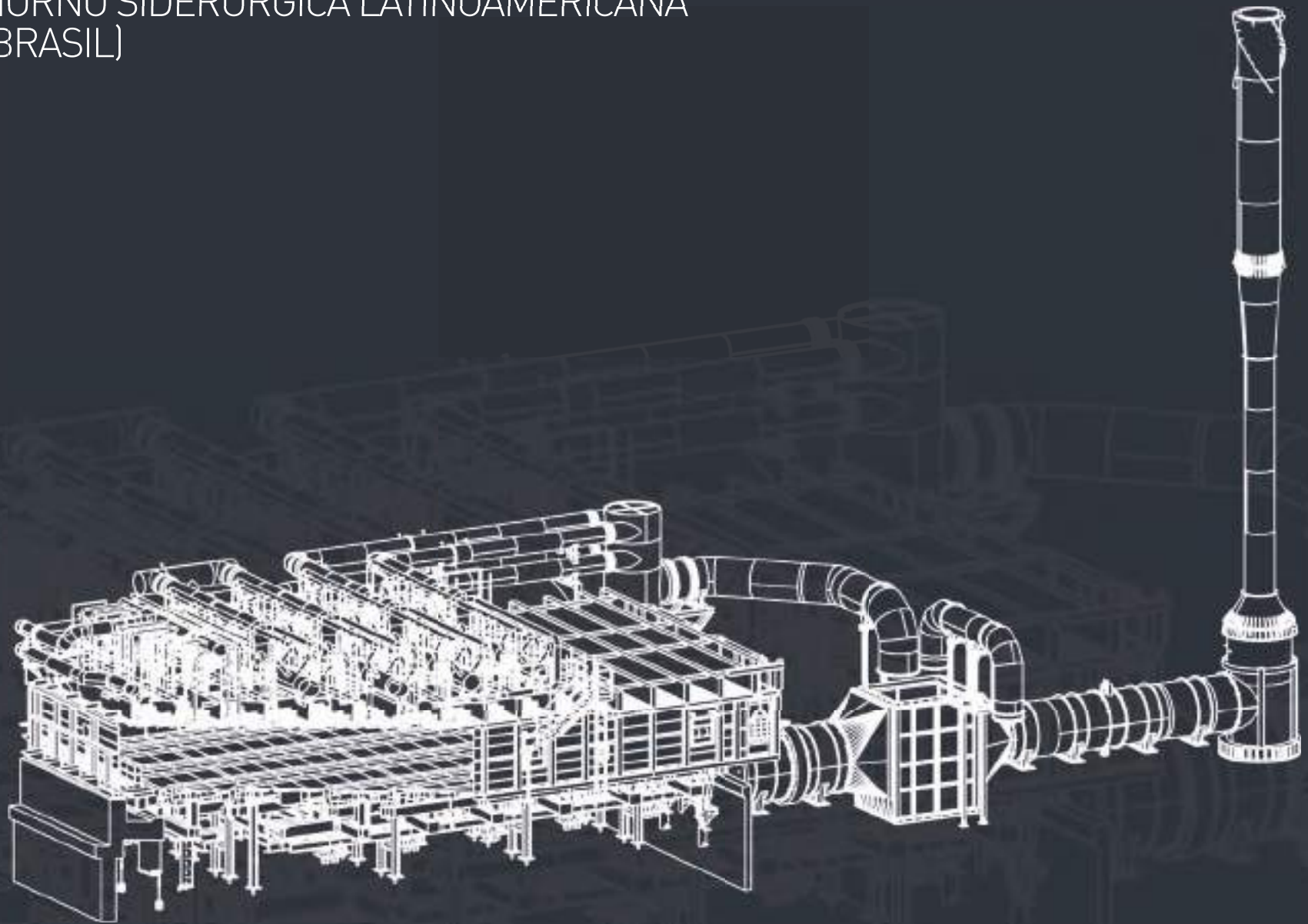




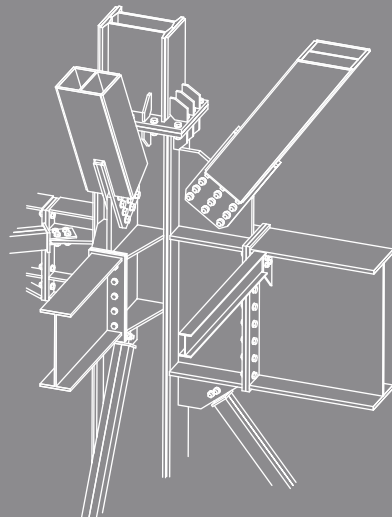
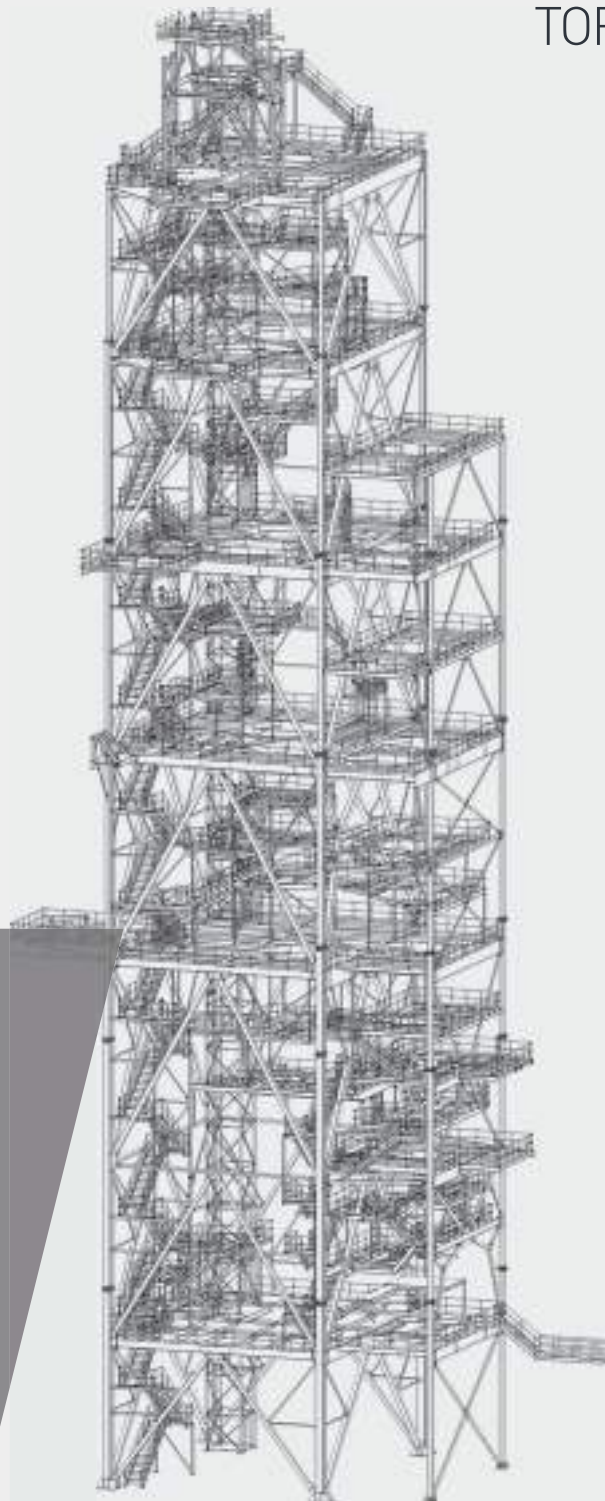




# HORNO SIDERÚRGICA LATINOAMERICANA (BRASIL)



TORRE CEMEX BUÑOL  
(VALENCIA)



# NUESTROS SECTORES

ENERGÍA

GENERACIÓN HIDROELÉCTRICA

MINERÍA

OIL & GAS

EDIFICACIÓN INDUSTRIAL

ESTRUCTURAS SINGULARES

INFRAESTRUCTURAS









# SECTOR ENERGÍA



Estamos altamente especializados en el diseño, la fabricación y el montaje de estructuras metálicas para plantas de energía:

- Centrales de Ciclo Combinado
- Plantas de Cogeneración
- Plantas de Biomasa
- Plantas Termosolares
- Plantas Fotovoltaicas
- Incineradoras de Residuos Sólidos Urbanos





# PLANTA TERMOSOLAR EXTRESOL 1, 2 y 3

**CLIENTE**  
Cobra-Sener

**INGENIERÍA**  
Sener

**PESO**  
3.160 t

**PAÍS**  
España

**SITUACIÓN**  
Badajoz

**AÑO**  
2008





# ASTE 1A Y 1B - DEPÓSITOS SISTEMA HTF, 2 TANQUES DE EXPANSIÓN Y 4 TANQUES DE REBOSE

**CLIENTE**  
Ecnor

**INGENIERÍA**  
FLUOR

**PESO**  
784 t

**PAÍS**  
España

**SITUACIÓN**  
Ciudad Real

**AÑO**  
2011



# PLANTA DESULFURACIÓN CT SINES



**CLIENTE**  
Cobra

**INGENIERÍA**  
IDOM

**PESO**  
4.500 t

**PAÍS**  
Portugal

**SITUACIÓN**  
Sines

**AÑO**  
2005





# SECTOR GENERACIÓN HIDROELECTRICA

Metaldeza dispone de una gran experiencia en este sector, por lo que ofrece las mejores soluciones de ingeniería, fabricación y montaje para todo tipo de tuberías forzadas de gran diámetro.





# TUBERÍAS FORZADAS Y PIEZAS ESPECIALES PARA CENTRALES HIDROELÉCTRICAS DE LAS PRESAS DE BELESAR Y PEARES

**CLIENTE**  
Gas Natural Fenosa  
Renovables

**INGENIERÍA**  
Socoin

**PESO**  
1.050 t

**PAÍS**  
España

**SITUACIÓN**  
Lugo

**AÑO**  
2013





# SECTOR, MINERÍA

Aportamos todo nuestro saber hacer al sector de la minería, desarrollando todo tipo de soluciones adaptadas a las necesidades de cada cliente.





# INSTALACION DE MANEJO DE CARBÓN EN EL PUERTO DE A CORUÑA.

**CLIENTE**  
Duro Felguera  
Parques y Minas

**INGENIERÍA**  
PHB

**PESO**  
450 t

**PAÍS**  
España

**SITUACIÓN**  
A Coruña

**AÑO**  
2003







# SECTOR OIL & GAS

Nos adaptamos a cada actividad productiva, diseñando, fabricando y montando estructuras y equipos únicos para cada proyecto con la garantía de fiabilidad que proporciona una ingeniería altamente especializada.





# NUEVA UNIDAD DE AZUFRE Y REVAMPING EN REFINERÍA DE PETRONOR.

**CLIENTE**  
Boccard

**INGENIERÍA**  
Sener

**PESO**  
1.100 t

**PAÍS**  
España

**SITUACIÓN**  
Vizcaya

**AÑO**  
2010





# TERMINAL MARÍTIMA DE ALMACENAMIENTO Y DISTRIBUCIÓN DE HIDROCARBUROS



**CLIENTE**  
Ecolaire España  
Grupo OHL

**INGENIERÍA**  
Ecolaire España

**PESO**  
740 t

**PAÍS**  
España

**SITUACIÓN**  
Cádiz

**AÑO**  
2012



# PLANTA DE PRODUCCIÓN DE BIOETANOL.

**CLIENTE**  
Abener Energía

**INGENIERÍA**  
Abener

**PESO**  
1.079 t

**PAÍS**  
Francia

**SITUACIÓN**  
Lacq

**AÑO**  
2007





# SECTOR EDIFICACIÓN INDUSTRIAL

Contamos con una dilatada experiencia en este sector: hemos desarrollado grandes proyectos para industrias siderúrgicas, cementeras, plantas químicas, plantas frigoríficas, astilleros, centros comerciales, marinas secas y naves industriales.







# PLANTA INDUSTRIAL PARA TREN DE LAMINACIÓN Y FÁBRICA DE MALLA ELECTROSOLDADA.

**CLIENTE**  
Siderurgica  
Latinoamericana (Silat)

**INGENIERÍA**  
Russula

**PESO**  
5.475 t

**PAÍS**  
Brasil

**SITUACIÓN**  
Caucaia - Ceará

**AÑO**  
2013



# NUEVA LINEA DE CEMENTO BLANCO PARA CEMEX

**CLIENTE**  
Moncobra

**INGENIERÍA**  
Martínez Segovia  
y Asociados.

**PESO**  
900 t

**PAÍS**  
España

**SITUACIÓN**  
Valencia

**AÑO**  
2006





# NAVES DE FABRICACIÓN DE PRODUCTOS LACTEOS.



**CLIENTE**  
Leite Rio

**INGENIERÍA**  
Metaldeza S.A.

**PESO**  
910 t

**PAÍS**  
España

**SITUACIÓN**  
Lugo

**AÑO**  
2005



# SECTOR ESTRUCTURAS SINGULARES

También desarrollamos cualquier tipo de estructura metálica fuera del terreno estrictamente industrial. Pura filosofía de empresa adaptada al producto: ante un problema o necesidad, una solución altamente eficaz.



# PASARELA PARBAYÓN

**CLIENTE**  
Sacyr, S.A. Cavosa O.P.

**INGENIERÍA**  
Apia XXI

**PESO**  
138 t

**PAÍS**  
España

**SITUACIÓN**  
Santander

**AÑO**  
2011





# RECINTO FERIAL DE COTOGRANDE

**CLIENTE**  
FCC Construcción

**INGENIERÍA**  
Cimex

**PESO**  
1.050 t

**PAÍS**  
España

**SITUACIÓN**  
Vigo

**AÑO**  
2004





# CENTRO COMERCIAL PONTE VELLA



**CLIENTE**  
Dragados

**INGENIERÍA**  
Metaldeza S.A.

**PESO**  
170 t

**PAÍS**  
España

**SITUACIÓN**  
Ourense

**AÑO**  
2000



# SECTOR INFRAESTRUCTURAS



Otra vertiente fundamental en nuestra especialización es la que se refiere al diseño y la creación de todo tipo de infraestructuras para el sector viario, ferroviario y aeroportuario.

Cabe destacar especialmente nuestro saber hacer en puentes y pasarelas, productos creados para unir personas, para salvar obstáculos con soluciones que se integran en las diferentes localizaciones.



# VIADUCTO CASTRELO DE MIÑO

**CLIENTE**  
Ceinsa

**INGENIERÍA**  
Cesma Ingenieros

**PESO**  
457 t

**PAÍS**  
España

**SITUACIÓN**  
Castrelo de Miño - Ourense

**AÑO**  
2010





# PANTALÁN SOBRE RIO ULLA EJE ATLÁNTICO DE ALTA VELOCIDAD

**CLIENTE**  
Dragados - Tecsa

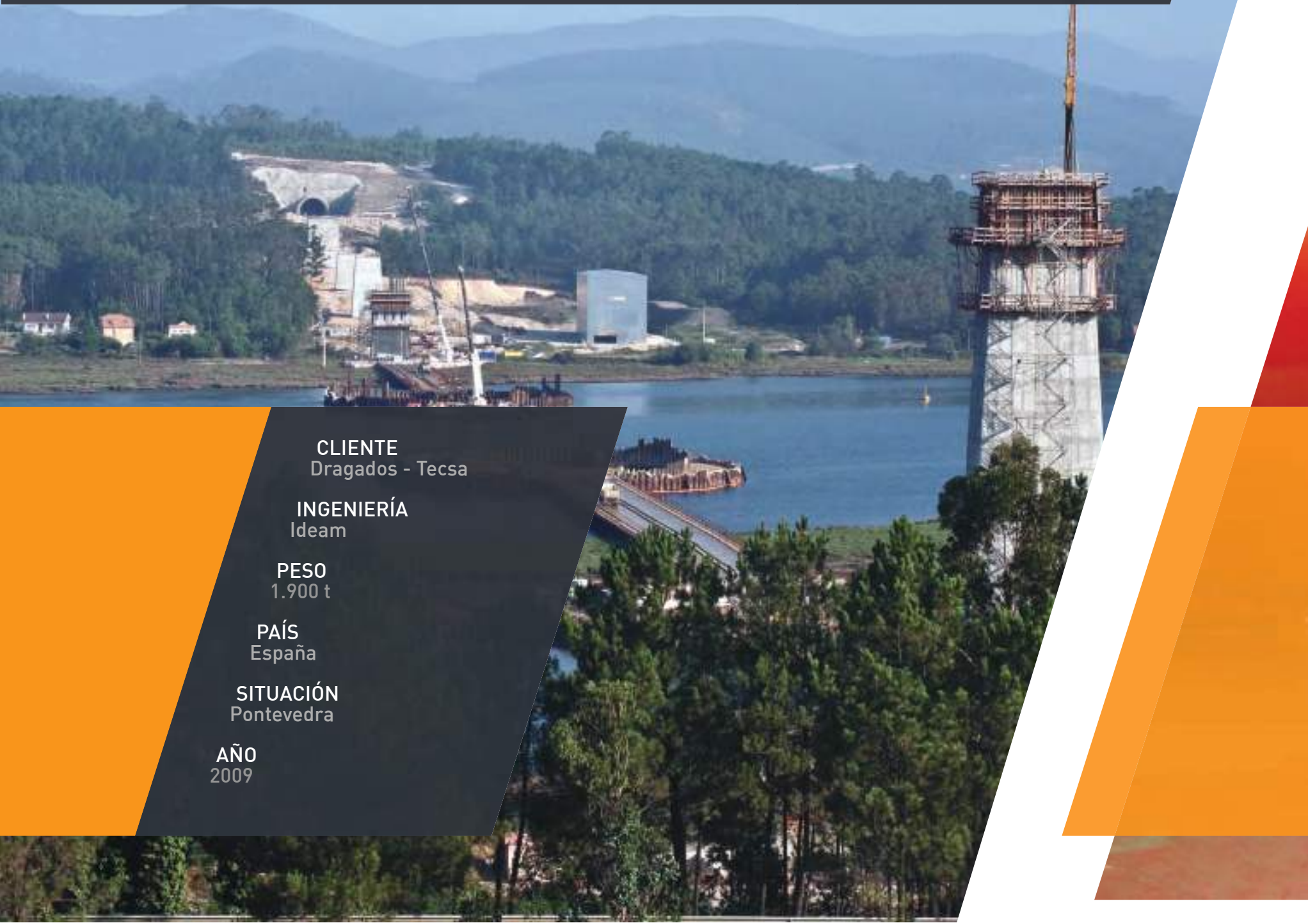
**INGENIERÍA**  
Ideam

**PESO**  
1.900 t

**PAÍS**  
España

**SITUACIÓN**  
Pontevedra

**AÑO**  
2009



# FILTROS DE ARENA A PRESIÓN PARA PLANTA DESALADORA DE BARCELONA (10 UNIDADES)

**CLIENTE**  
Drace-Dragados-Degremont

**INGENIERÍA**  
Degremont

**PESO**  
550 t

**PAÍS**  
España

**SITUACIÓN**  
Barcelona

**AÑO**  
2008





## EXPERTOS

Ponemos a su disposición toda nuestra experiencia y saber hacer.

## RESOLUTIVOS

Para mejorar la rentabilidad de su proyecto.

## FIABLES

Y construir excelentes relaciones de futuro.



# APORTAMOS SOLUCIONES DE VALOR A NUESTROS CLIENTES





# OFICINAS

## METALDEZA S.A.:

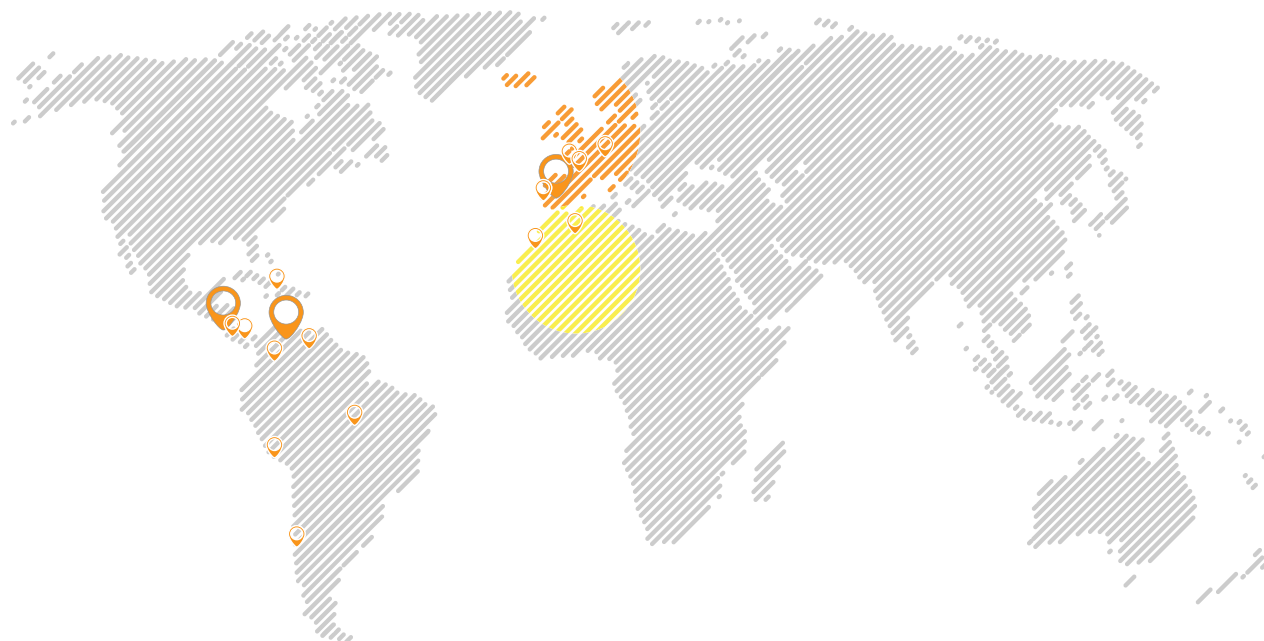
Pol. Ind. De Botos, 11-26  
36500 Lalín-Pontevedra  
Tlf: +34 986 787 062  
Fax: +34 986 783 478  
País: ESPAÑA  
info@metaldeza.com

## METALDEZA PANAMÁ S.A.:

País: PANAMÁ  
Ciudad: Ciudad de Panamá.  
panama@metaldeza.com

## METALDEZA COLOMBIA SAS:

País: COLOMBIA  
Ciudad: Bogotá.  
colombia@metaldeza.com



### ● EUROPA

Bélgica  
España  
Francia  
Portugal

### ● ÁFRICA

Argelia  
Marruecos

### ● AMÉRICA LATINA

Brasil  
Chile  
Colombia  
Costa Rica  
Haití  
Panamá  
Perú  
Venezuela

*“Ingeniería al servicio del ACERO...”*





**METALDEZA**  
METALÚRGICA DEL DEZA S.A.

[www.metaldeza.com](http://www.metaldeza.com)